



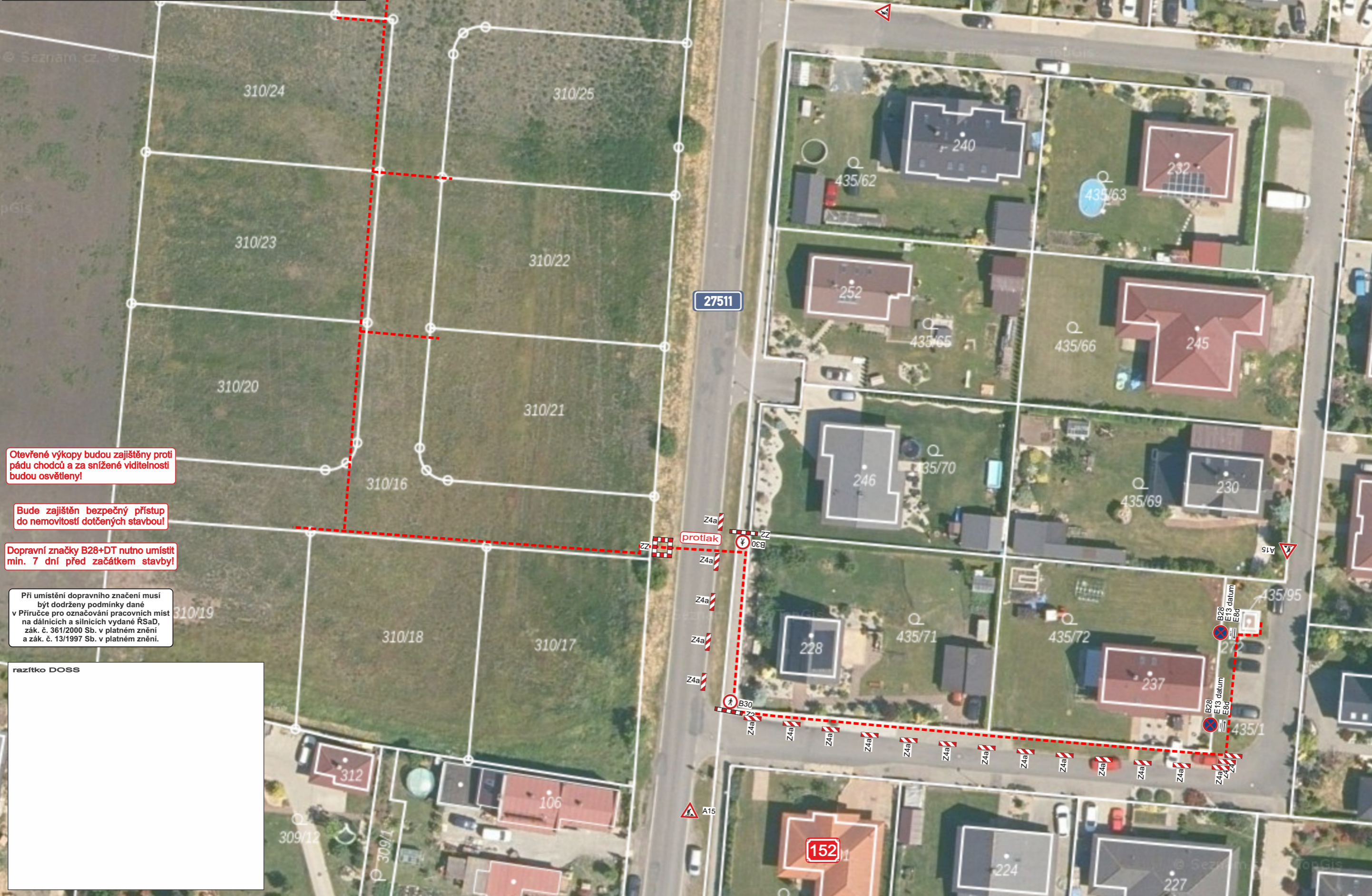
Kosořice, MB-Kosořice, č.parc. 310/13

NÁVRH dopravně inženýrského opatření (DIO)

SEDOZ
DOPRAVNÍ ZNAČENÍ

Při umístění dopravního značení musí
být dodrženy podmínky dané
v Příručce pro označování pracovních míst
na dálnicích a silnicích vydané ŘSaD,
zák. č. 361/2000 Sb. v platném znění
a zák. č. 13/1997 Sb. v platném znění.

Zodpovědná osoba: Tomáš Březina	Kontroloval: Milan Chlup	Kreslil: Tomáš Vydra
SEDOZ DOPRAVNÍ ZNAČENÍ		
Akce: Kosořice, MB-Kosořice, č.parc. 310/13		
Formát: A3		
Měřítko:		
Datum: 02/2026		
Účel: DIR		
Číslo stavby: IV-12-6037305		
Paré č.:		
Obsah: Návrh DIO		



Otevřené výkopy budou zajištěny proti pádu chodců a za snížené viditelnosti budou osvětleny!

Bude zajištěn bezpečný přístup do nemovitostí dotčených stavbou!

Dopravní značky B28+DT nutno umístit min. 7 dní před začátkem stavby!

Při umístění dopravního značení musí být dodrženy podmínky dané v Příručce pro označování pracovních míst na dálnicích a silnicích vydané ŘSAD, zák. č. 361/2000 Sb. v platném znění a zák. č. 13/1997 Sb. v platném znění.

razítko DOSS